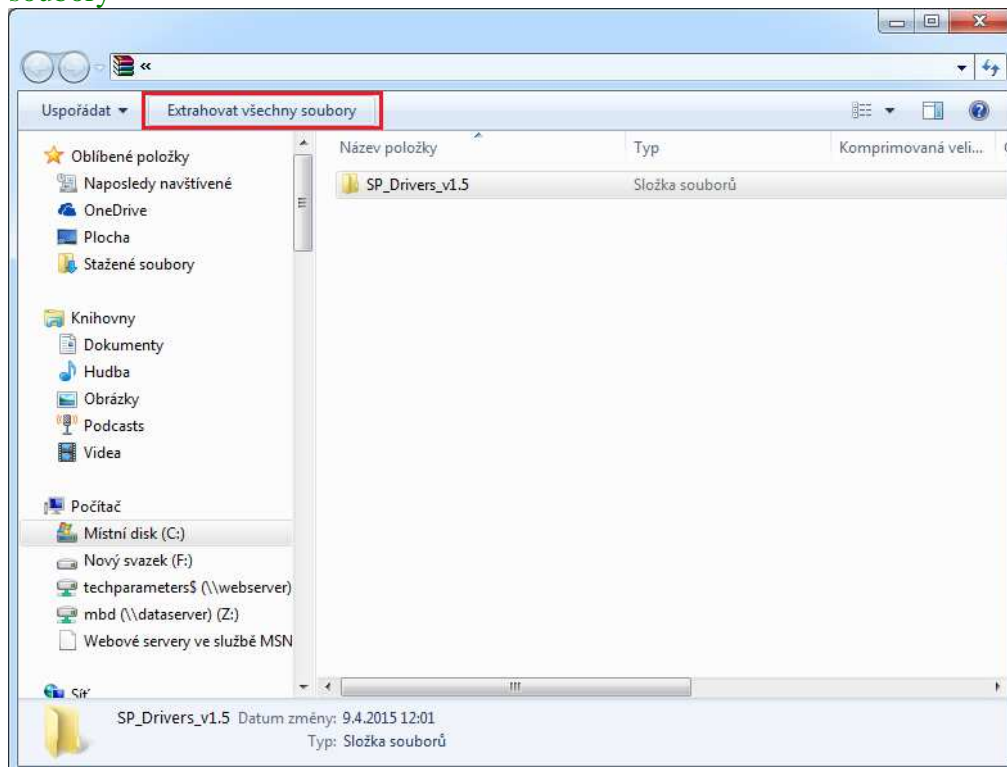
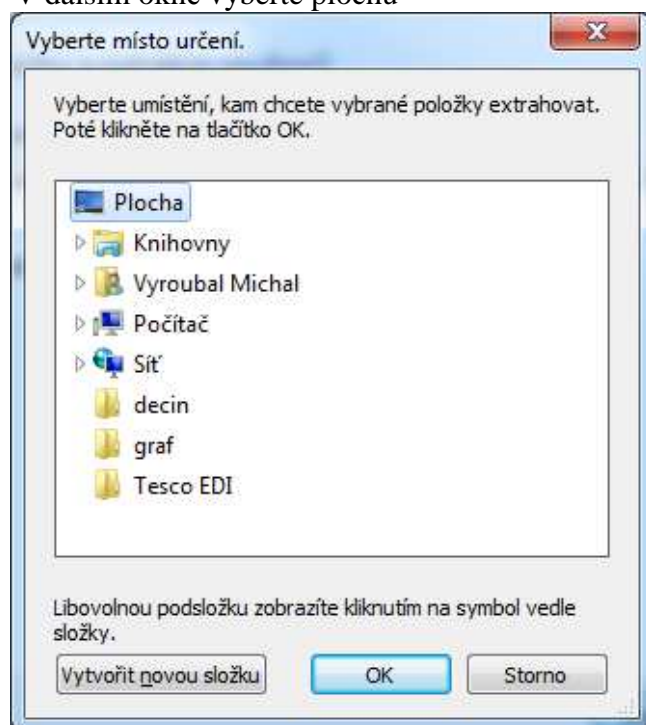


Instalace ovladačů

- 1) Stáhnout ovladače z webu (http://cube1mobile.cz/fw/G44/SP_Drivers_v1.5.zip)
- 2) Ovladače rozbalte (například na plochu)
 - Označte složku **SP_Drivers_v1.5**
 - Klikněte na tlačítko **Extrahovat všechny soubory**

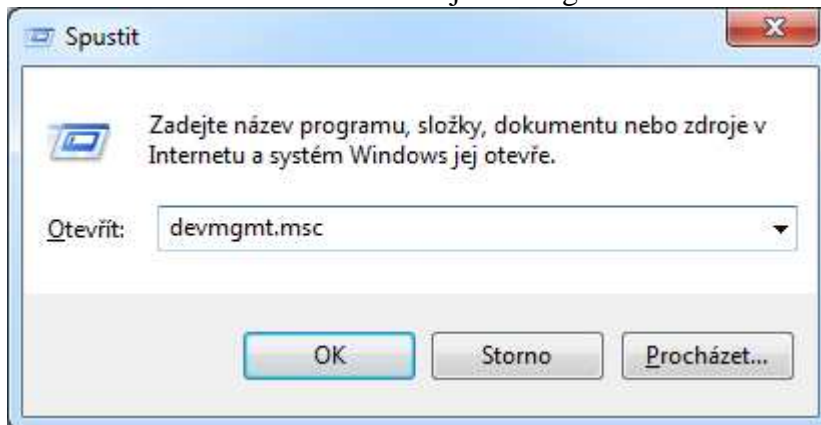


- V novém okně klikněte na tlačítko **Procházet...**
- V dalším okně vyberte plochu



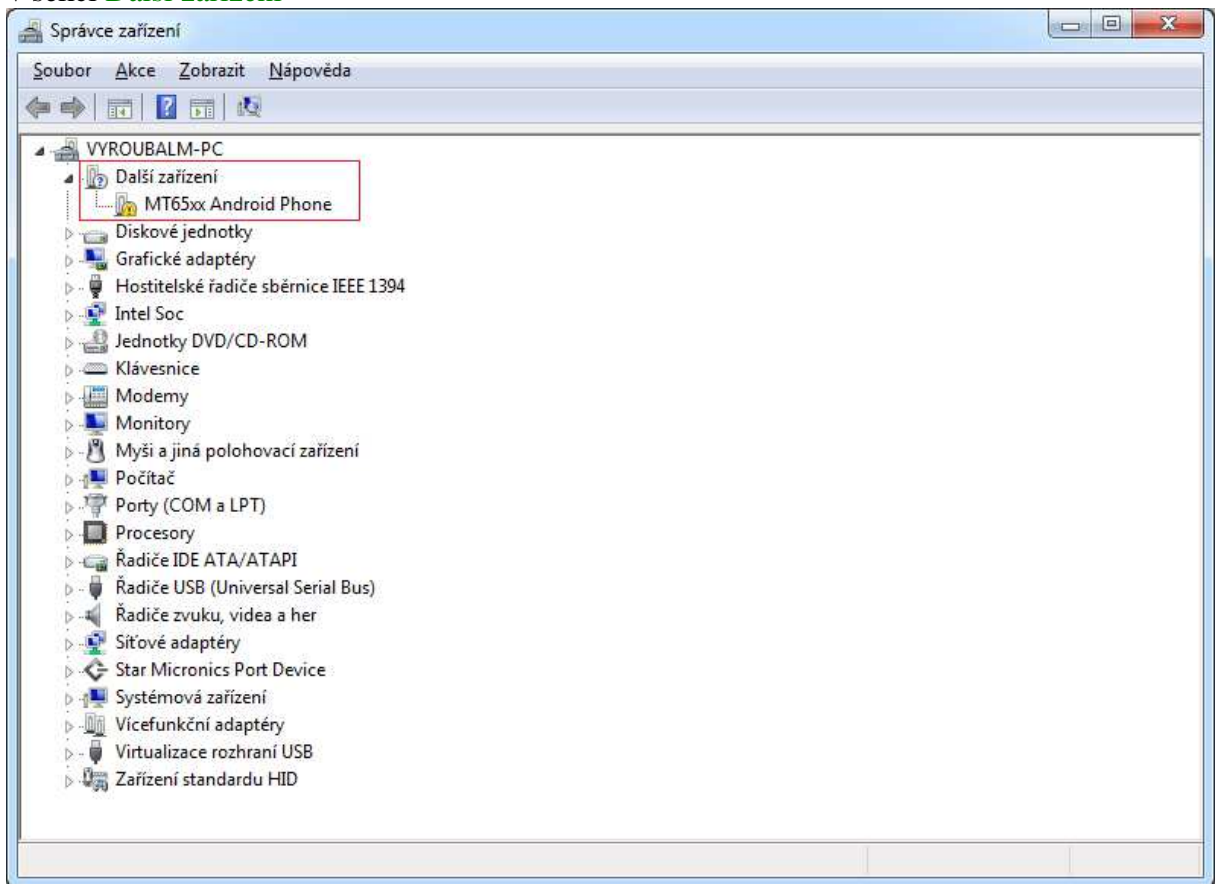
- Potvrďte tlačítkem **OK** a poté ještě tlačítkem **Extrahovat**

- 3) Přepněte zařízení do servisního režimu
 - Vyměňte baterii a po chvíli ji vložte zpět
 - Stiskněte a podržte tlačítko Zvýšení hlasitosti
 - Při stisku tlačítka zvýšení hlasitosti stiskněte ještě zapínání
 - Obě tlačítka držte než se telefon zapne
 - Na displeji se objeví logo robota Android s červeným vykřičníkem
- 4) Otevřete správce zařízení v počítači
 - Stiskněte klávesu s logem **Windows** a **R** současně
 - Do nově otevřeného okna zadejte devmgmt.msc



- 5) Připojte telefon k počítači

- 6) Po nějaké chvíli se zařízení zobrazí ve správci zařízení jako **MT65xx Android Phone** v sekci **Další zařízení**

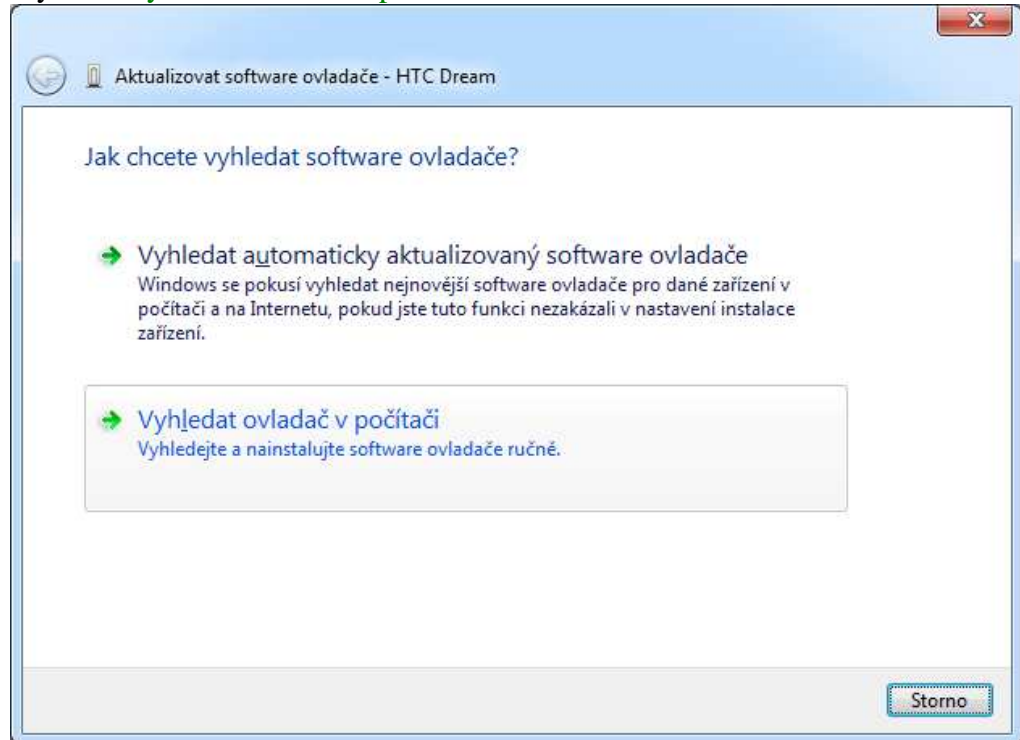


Poznámka: pokud se tak nestane může to být z více důvodů.

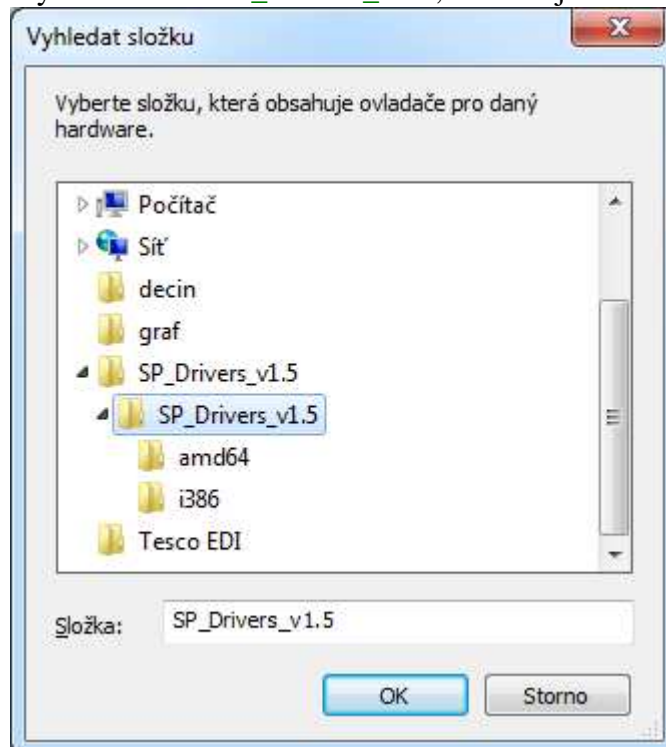
- zařízení se nespojilo správně s počítačem, zkuste jiný kabel nebo jiný USB port
- zařízení není vypnuté (zkuste jej znovu vypnout a znovu zapnout do servisního režimu)
- počítač již k zařízení ovladače má – zobrazuje-li se jako **Android ADB Interface** v sekci **Android Phone**, klidně pokračujte přípravou software v tomto návodu
- na počítači je nainstalován jiný ovladač (někdy je zařízení rozpoznáno systémem Windows jako HTC Dream). Můžete zkusit pokračovat odstavcem **Příprava software**, pokud by to ale nefungovalo, bude nutné ovladače přeinstalovat (viz odstavec **Přeinstalace ovladače**)

7) Aktualizujte ovladač zařízení

- Ve správci zařízení označte položku **MT65xx Android Phone** a klikněte na ni pravým tlačítkem myši
- Z rozbalené nabídky vyberte **Aktualizovat software ovladače...**
- Vyberte **Vyhledat ovladač v počítači**



- V dalším okně klikněte na Procházet a najděte umístění kam jste rozbalili složku s ovladači (v našem případě plocha)
- Vyberte složku **SP_Drivers_v1.5**, označte ji a klikněte **OK**



- Potom klikněte na tlačítko **Další**
- Pokud se objeví varování o nepodepsaném ovladači, Zvolte volbu **Přesto nainstalovat**

Příprava software

- 1) Stáhněte z webu a rozbalte nový software pro telefon
(<http://cubelmobile.cz/fw/G44/G44-20150324152739-1.8-SD-card-no-OTA.zip>)
- 2) Stáhněte z webu a rozbalte flashovací nástroj
(http://cubelmobile.cz/fw/G44/SP_Flash_Tool_exe_Windows_v5.1504.00.000.zip)

Flashování zařízení

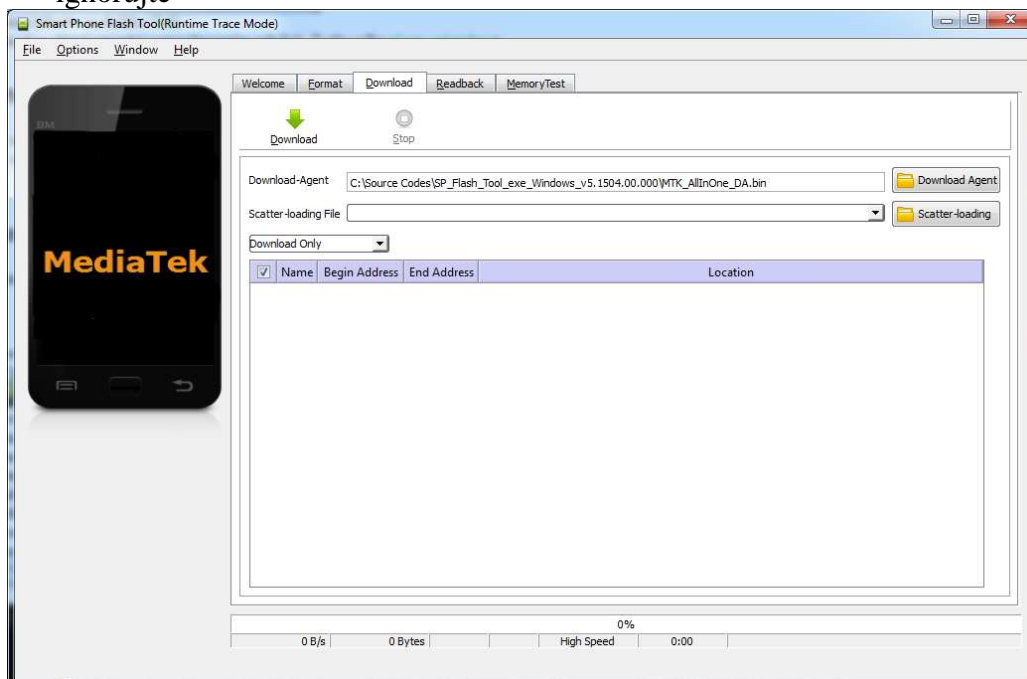
1) Spustíte nástroj na flashování

- otevřete složku, kam jste rozbalili flashovací nástroj a poklepejte na soubor **flash_tool.exe**



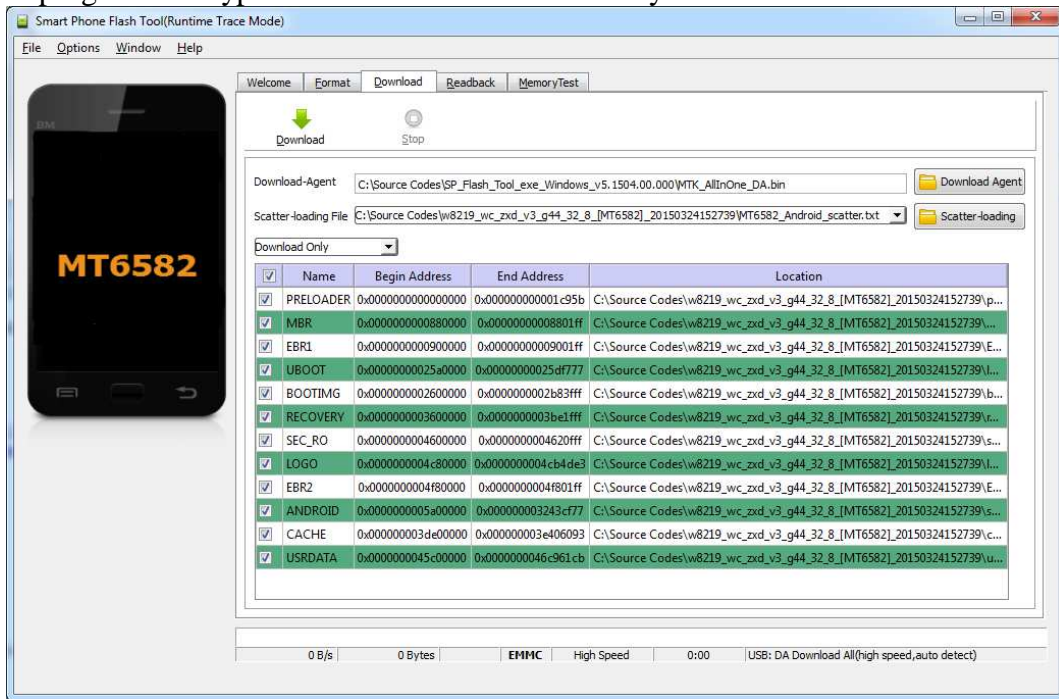
flash_tool

- možná se zobrazí hlášení o chybějícím souboru, klikněte **OK** a hlášení ignorujte

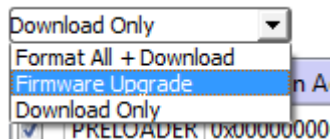
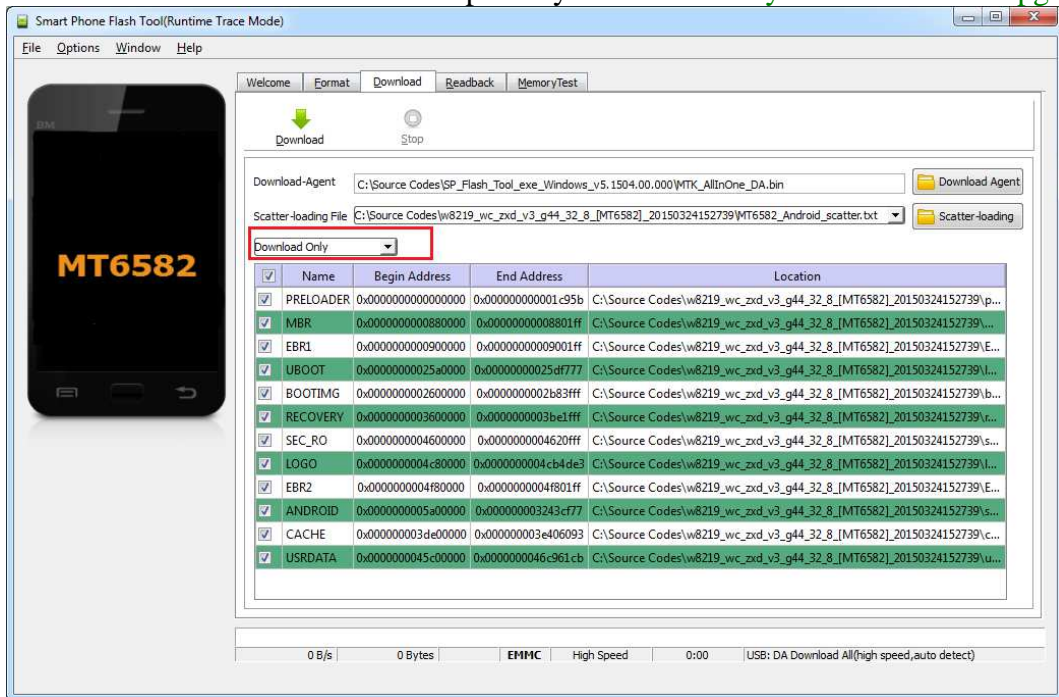


- 2) V programu klikněte na tlačítko **Scatter-loading**
- 3) V otevřeném okně se přepněte do složky kam jste rozbalili software pro nový telefon
 - najděte složku kam jste rozbalili nový software pro telefon
 - složka se jmenuje w8219_wc_zxd_v3_g44_32_8_[MT6582]_2015032415273 (nebo podobně, záleží na sw který chcete do telefonu nahrát)
- 4) Po té v ní označte soubor **MT6582_Android_scatter.txt** a klikněte na tlačítko **Otevřít**

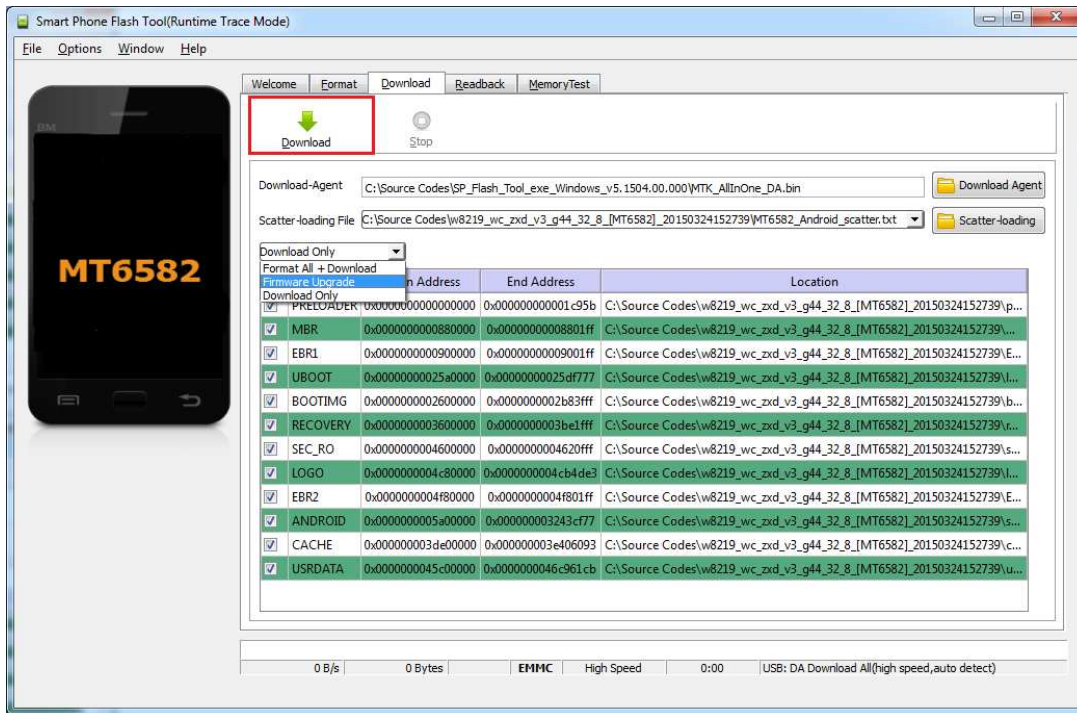
5) V programu se vyplní tabulka s adresami a soubory



6) V rozbalovacím menu zvolte místo položky **Download Only** volbu **Firmware upgrade**



7) Poté stiskněte tlačítko **Download**

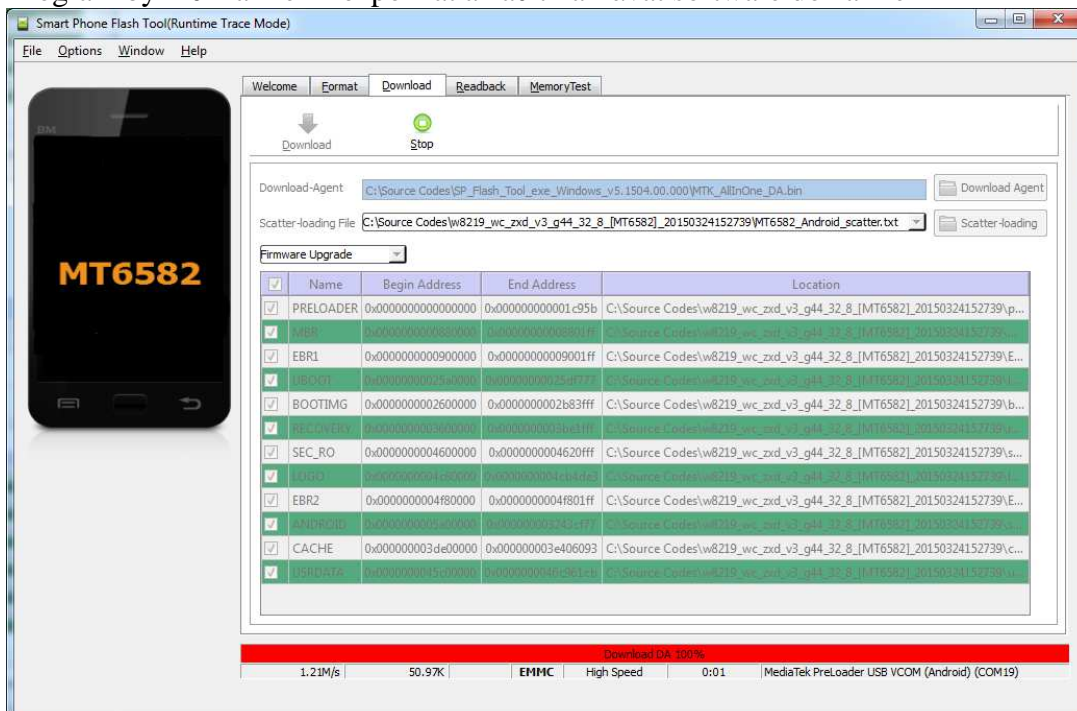


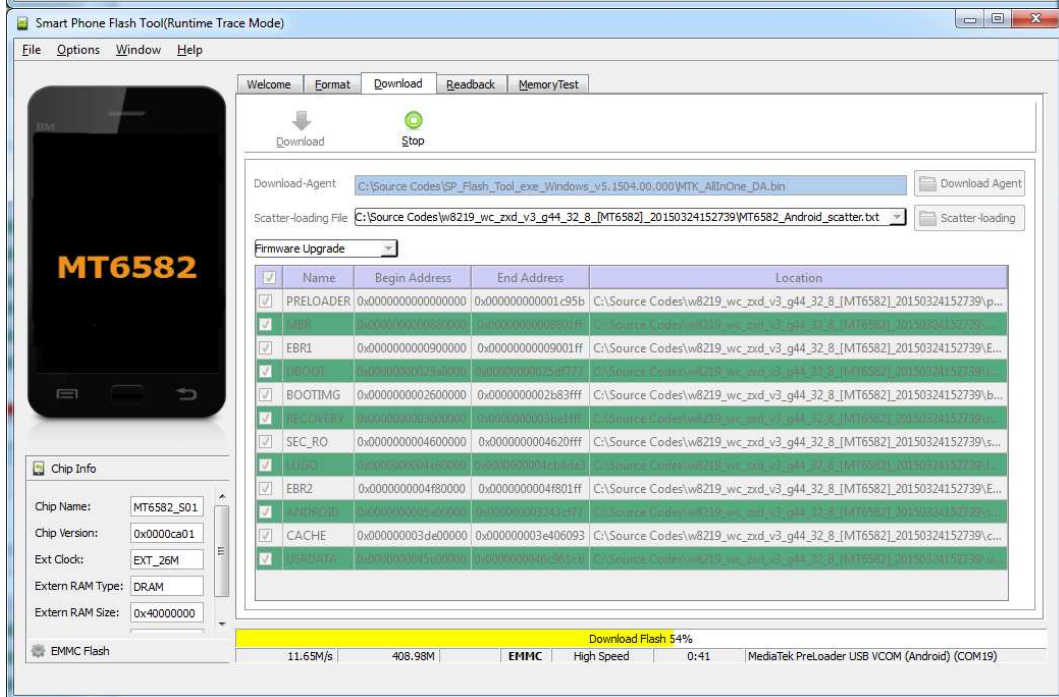
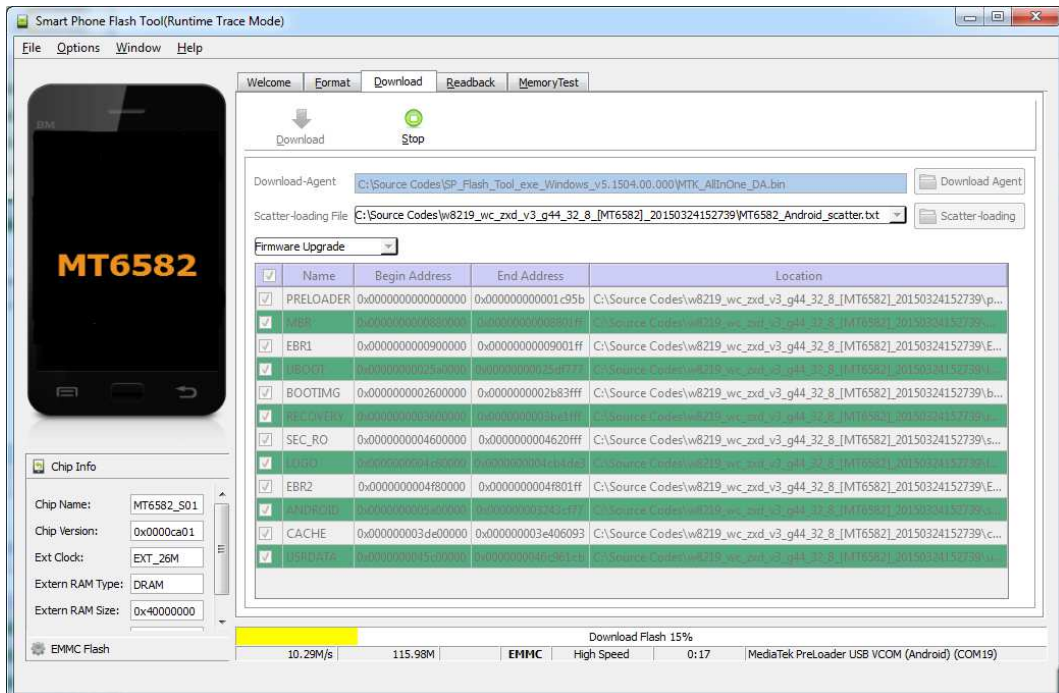
8) Tlačítko se deaktivuje a program čeká na připojení zařízení

9) Připojte zařízení

- odpojte zařízení od počítače
- vyjměte baterii
- s vytaženou baterií připojte telefon k počítači

10) Program by měl zařízení rozpoznat a začít nahrávat software do zařízení





Poznámka:

Pokud se nezačne automaticky stahovat a později nahrávat nový software, podívejte se znovu do správce zařízení, zda tam nejsou další zařízení která potřebují ovladače (například **MT65xx Preloader**). Pokud ano, nainstalujte jim ovladače podobně jako předtím (sekce **Instalace ovladačů**). Poté telefon odpojte a připojte znovu.

11) Aktualizace proběhne během pár minut

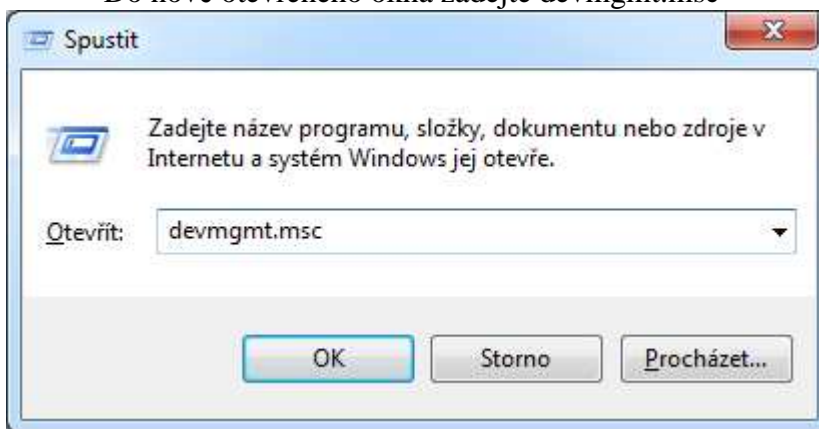


12) Pokud si přejete flashovat další zařízení, stačí pokračovat v návodu od odstavce [Flashování zařízení](#)

Přinstalace ovladače

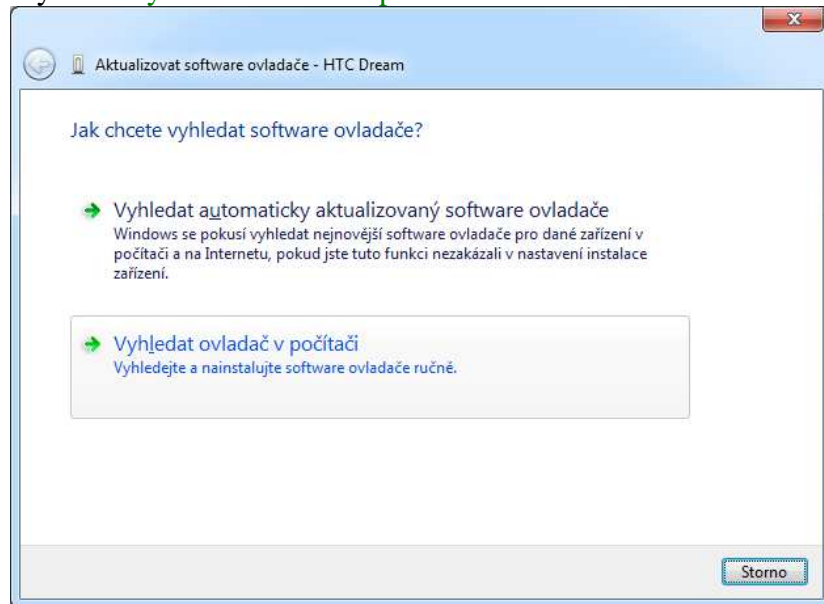
Pokud se zařízení hlásí jako nějaké jiné zařízení, nemusí to být problém a samotné flashování by mohlo fungovat i s jiným ovladačem. Pokud by to ale nefungovalo nebo si chcete být jisti správným postupem, je potřeba ovladače přinstalovat.

- 1) Přepněte zařízení do servisního režimu
 - Vyjměte baterii a po chvíli ji vložte zpět
 - Stiskněte a podržte tlačítko Zvýšení hlasitosti
 - Při stisku tlačítka zvýšení hlasitosti stiskněte ještě zapínání
 - Obě tlačítka držte než se telefon zapne
 - Na displeji se objeví logo robota Aneroid s červeným vykřičníkem
- 2) Otevřete správce zařízení v počítači
 - Stiskněte klávesu s logem **Windows** a **R** současně
 - Do nově otevřeného okna zadejte devmgmt.msc

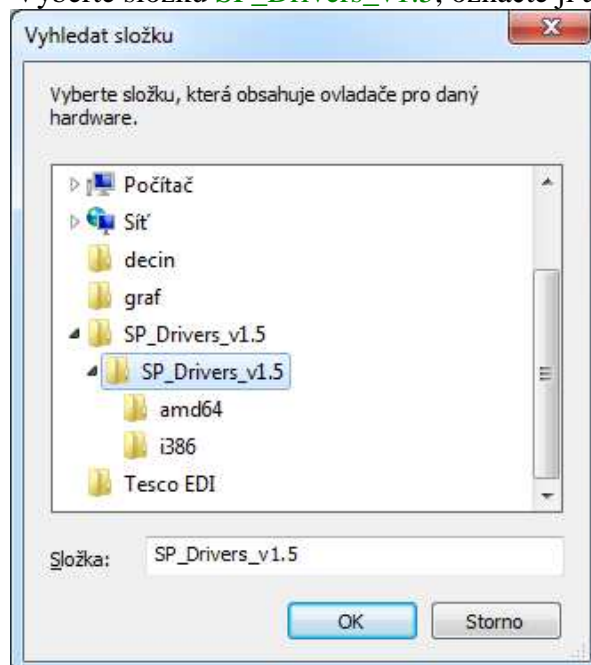


3) Aktualizujte ovladač zařízení

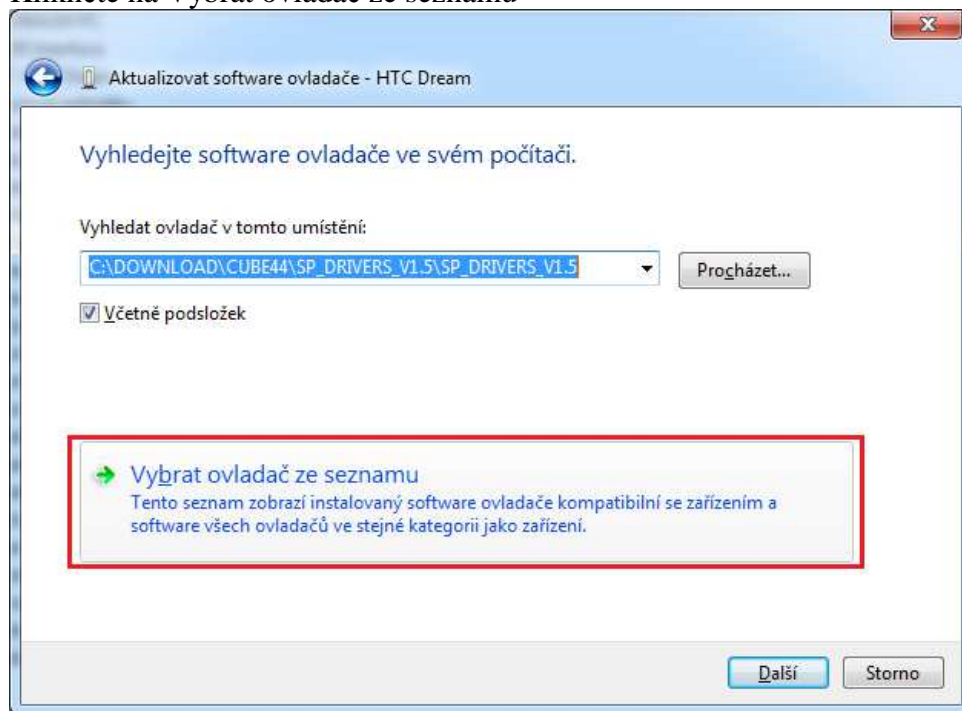
- Ve správci zařízení označte položku kterou chcete přinstalovat a klikněte na ni pravým tlačítkem myši
- Z rozbalené nabídky vyberte **Aktualizovat software ovladače...**
- Vyberte **Vyhledat ovladač v počítači**



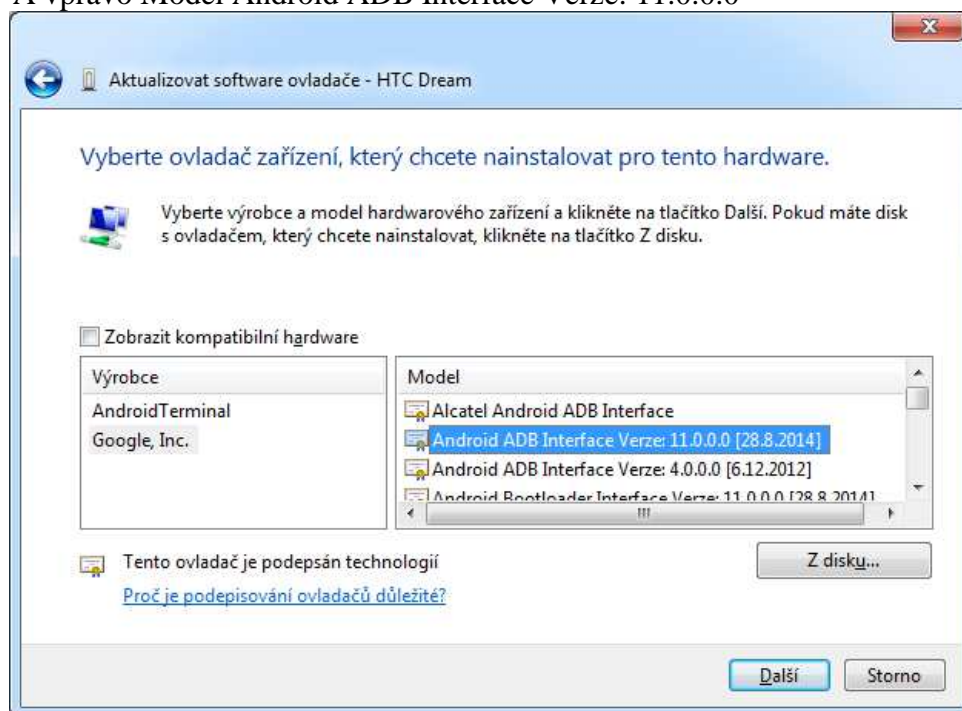
- V dalším okně klikněte na Procházet a najděte umístění kam jste rozbalili složku s ovladači (v našem případě plocha)
- Vyberte složku **SP_Drivers_v1.5**, označte ji a klikněte **OK**



- Klikněte na Vybrat ovladač ze seznamu

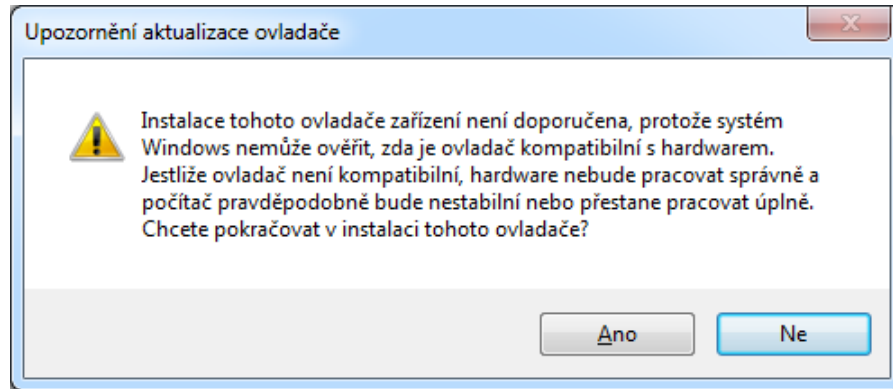


- Zkontrolujte, že zatržítko **Zobrazit kompatibilní hardware** není zatrženo
- Označte výrobce **Google, Inc.**
- A vpravo Model Android ADB Interface Verze: 11.0.0.0



- klikněte na tlačítko další

- zobrazí se varování o nekompatibilním HW a dotaz zda chcete pokračovat, klikněte na Ano



- aktualizace bude po chvíli dokončena

4) Nyní můžete pokračovat v návodu [Příprava software](#) nebo [Flashování zařízení](#)